

ATELIER THÉMATIQUE

LA CHASSE AUX SUBVENTIONS

OÙ TROUVER DES AIDES ?

POUR PARLER DE CE SUJET

- Catherine Quignon, Conseillère Régionale HDF



- Sylvain Charbonnier, collaborateur du Sénateur Rémin Cardon



- Elus locaux ici présents



MOMENT D'ÉCHANGE SUR LES ATTENTES ?

Tour de table:

Prénom, NOM

Commune & mandat

Centre d'intérêt



BEAUCOUP DE PROJETS A FINANCER:

Principaux postes d'investissement (rapport ministère économie):

-Voirie et transports (25%)

-Services généraux (16%)

-Ecoles (14%)

58% des investissements publics sont effectués par les collectivités, dont deux tiers réalisées par le bloc communal (Communes + EPCI)

DES MARGES DE MANOEUVRE RESTREINTES:

- Augmentation des prix de l'énergie
- Tendance inflationniste
- Augmentation des dépenses de fonctionnement de 2,1% en 2025
- Gel global de la DGF pour 2026
- Difficultés à emprunter
- Perte d'autonomie fiscale et financière des communes

GÉNÉRALITÉS

-Dépenses d'investissement:

Le budget doit les différencier des dépenses de fonctionnement

Plafond de 80% d'aides publiques cumulées (Art. 1111-9-1 du CGCT)

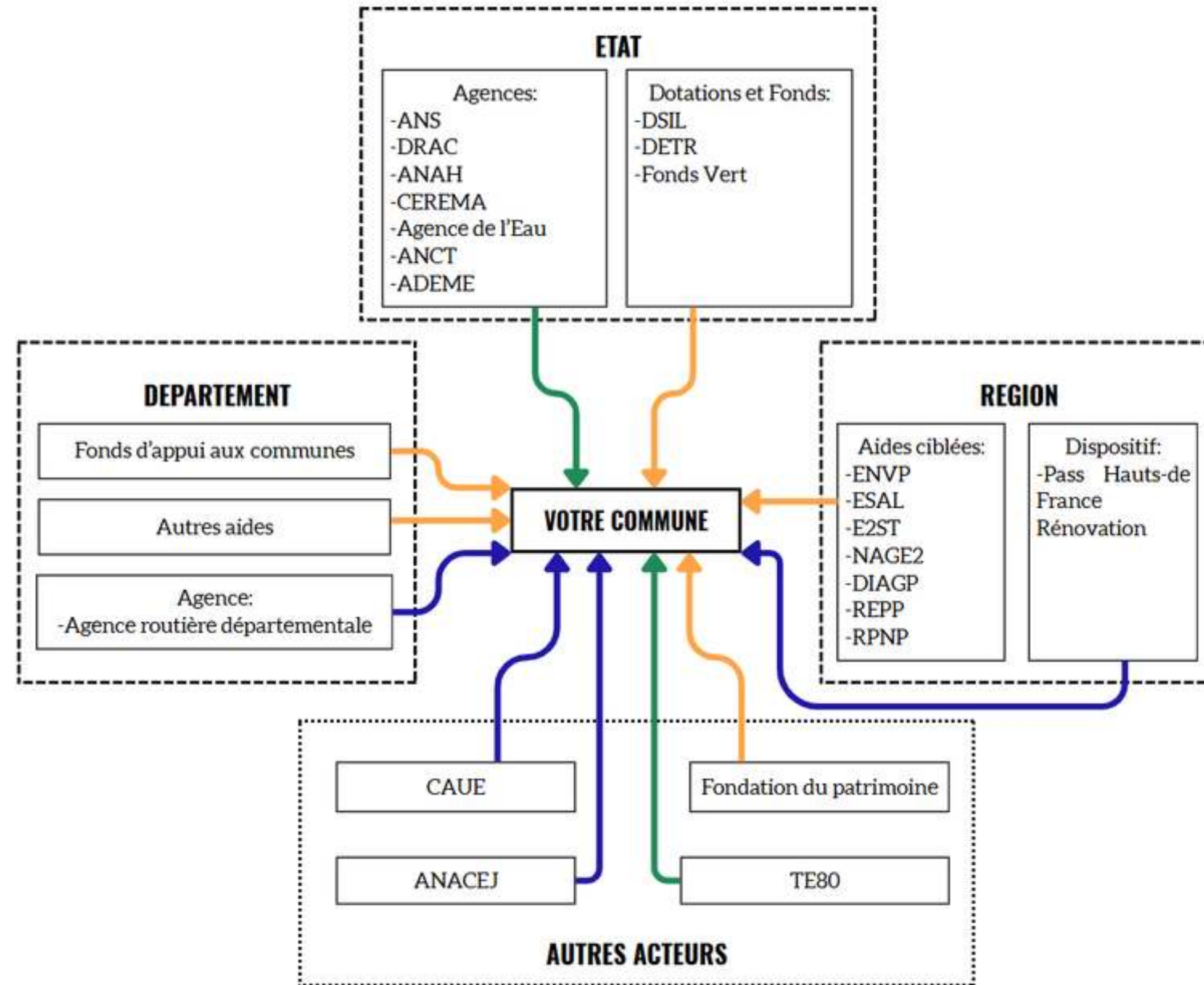
Dérogation possible mais exceptionnelle par arrêté préfectoral)

2 Grands types d'aides:

-Aides permanentes (essentiellement au niveau de l'Etat mais qui peuvent évoluer en fonction du projet de loi de finances)

-Beaucoup d'appels à projets en renouvellement périodique (surtout au niveau de la Région)

LES SOURCES D'AIDE PUBLIQUES



- Financements
- Conseils et expertise
- Conseils, expertise et financements

- Dotation d'équipement des territoires ruraux (DETR)
- Dotation de soutien à l'investissement local (DSIL)
- Fonds Vert
- Fonds national d'Aménagement et de Développement du Territoire (FNADT)
- Fonds de prévention des risques naturels majeurs (FPRNM)
- Fonds Interministériel pour la prévention de la délinquance (FIPD)
- Plan de développement d'action de sécurité routière (PDASR)
- Fonds pour le développement de la vie associative (FDVA)



**PRÉFET
DE LA SOMME**

*Liberté
Égalité
Fraternité*

FOCUS GRANDES AIDES

DETR-DSIL 2026

Subventions de l'État
aux communes et intercommunalités

DETR:

- Commune de moins de 2000 habitants
- 10 axes et un cahier des charges précis d'actions subventionnables:
 - Sécurité (vidéoprotection, alarme, défense incendie, risque naturel...)
 - Etablissement scolaire (Construction, rénovation, équipements...)
 - Bâtiments et espaces publics (culturels, cimetière, mairie, atelier, accessibilité)
 - Equipement Sportif (Grand équipement, city stade & aire de jeux)
 - Traitement de l'eau (AEP, Assainissement)
 - Accueil gens du voyage
 - Logements (Social ou d'Urgence)
 - Maintien des services en milieu rural
 - Développement Economique
 - Dév Environnemental et Transition Ecologique (Isolation & Mobilité durable)

FOCUS GRANDES AIDES

DETR:

A retenir:

- Lire le cahier des charges pour identifier le montant et la nature des travaux réellement éligibles
- Calendrier précis: 31/12/N pour année N+1 (+/-15 jours)
- 5k€ minimum de dépenses sur le projet
- Typiquement 20 à 30% de subvention
- Ne pas avoir commencé les travaux
- Contacter sa sous-préfecture
- Dépôt de dossier dématérialisé

DETR-DSIL 2026

Subventions de l'État
aux communes et intercommunalités

En 2026, la DETR est reconduite à son montant de 2025, soit 1,046 Md€, 13M€ attribués en 2025 dans la Somme

Arrondissement	Dispositif de financement	Contact - téléphone
ABBEVILLE	DETR	Sylvie DERCOURT 03.22.97.81.71
AMIENS	DETR	Christelle BOCCON – 03.22.97.82.18 Fabrice GUYART – 03.22.97.80.61
MONTDIDIER	DETR	Céline CROSNIER 03.22.97.80.53
PÉRONNE	DETR	Aurélie LECOMTE 03.22.97.83.54

QUELQUES CONSEILS

NE PAS TROP OPTIMISER SES DEVIS

Le temps que les partenaires valident leurs subventions, vos devis seront bien souvent obsolètes

Dans le contexte inflationniste que nous traversons, vos prestataires risquent d'augmenter les devis lorsqu'il sera temps de passer commande

Privilégiez une demande de subvention avec le premier devis venu, vous aurez le temps de faire jouer la concurrence et vous trouverez toujours des choses ou des options à ajouter

Les subventions sont en général accordées avec le montant plafond du devis présenté et sont versés au prorata de la dépense finalement réalisée.

QUELQUES CONSEILS

PRÉSENTER LA MARIÉE SUR SON MEILLEUR PROFIL

Sans mentir, il faut parfois être vigilant à la façon dont le projet est présenté

Si vous voulez “créer un parking”, préférez “créer une aire de covoiturage”,

de même si vos administrés réclament “un trottoir” pour marcher en sécurité au bord de la route, créez plutôt “une voie douce pour piétons et vélos”

Dans les premiers cas les projets ne sont pas subventionnés mais dans les autres cas, ils le seront.

NE PAS HESITER A ALLER VOIR LES INTERLOCUTEURS

DEPOT DEMATERIALISE

“demarches-simpliees.fr” devient “demarche.numerique.gouv.fr”



The screenshot shows the homepage of the website demarche.numerique.gouv.fr. At the top left, there is the logo of the République Française and the text "demarche.numerique.gouv.fr". To the right of the logo, there are navigation links: "Se connecter", "Professionnel", "Aide", and "FR". The main content area features a large heading "Effectuer une démarche administrative en ligne" on the left. On the right, there is a stylized illustration of a laptop displaying a document, with a clock, a coffee cup, a desk lamp, and a stack of papers around it. Below this, there is a section with the heading "Vous souhaitez effectuer une demande auprès d'une administration ?" and the subtext "Réalisez vos demandes en toute simplicité et retrouvez vos dossiers en ligne". At the bottom of this section, there are two buttons: "Comment trouver ma démarche ?" and "Se connecter".

Exemples et modèles disponibles sur le site de la préfecture:
délibération, plan de financement, demande de versements d'acompte ou de solde...

FOCUS GRANDES AIDES

DSIL:

- Pour toutes les communes
- 6 axes de subvention:
 - Transition écologique/énergétique,
 - Mise aux normes et sécurité des équipements / établissements,
 - Mobilités durables,
 - Numérique / téléphonie (Tierslieux)
 - Batiment scolaire,
 - Hébergements

Finance aussi les dispositifs “contractualisés” avec l’Etat: CRRTE et ORT (PVD, village d’avenir)



En 2026, la DSIL est diminuée de 200M€ à l'échelle nationale 3,3M€ attribués en 2025 dans la Somme

A retenir:

- Même calendrier que la DETR: 31/12
- Cumulable avec la DETR
- Faire 2 demandes distinctes

Arrondissement	Dispositif de financement	Contact - téléphone
Tous arrondissements	DSIL	Manon SION – 03.22.97.83.19 David DE SOUSA – 03.22.97.83.79

FOCUS GRANDES AIDES

FONDS VERT:

Pour toutes communes

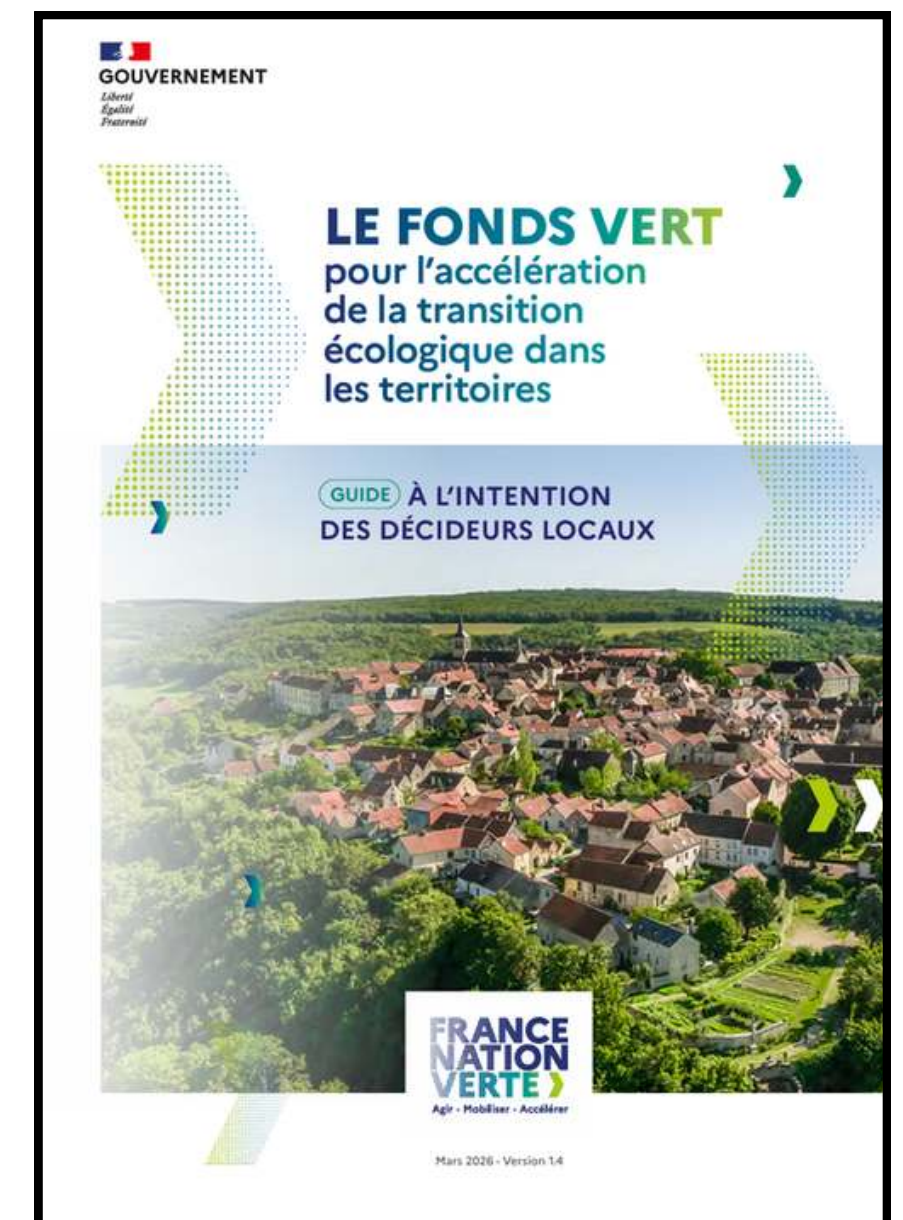
3 axes:

- adaptation au changement climatique,
- amélioration cadre de vie,
- rénovation énergétique

Attention: Forte évolution tous les ans du budget et des priorités

Le Fonds Vert se voit diminué de 313M€ pour atteindre 837,5 M€ en 2026 (après avoir déjà été divisé par deux en 2025)

Un guide actualisé est néanmoins disponible: ---->



FOCUS GRANDES AIDES

FONDS VERT:



3 axes d'action et 15 mesures pour vous accompagner dans vos projets



Performance environnementale

- Rénovation énergétique des bâtiments publics locaux



Adaptation des territoires au changement climatique

- Prévention des inondations
- Adaptation aux risques émergents en montagne
- Prévention des risques cycloniques
- Prévention des risques d'incendies de forêt et de végétation
- Adaptation au recul du trait de côte
- Renaturation des villes et des villages
- Agir pour la biodiversité : des atlas de la biodiversité communale à la restauration de la nature



Amélioration du cadre de vie

- Recyclage foncier
- Accélération de la transition et de la planification écologiques des activités et des espaces maritimes et littoraux
- Actions pour la qualité de l'air dans les agglomérations à forts enjeux
- Mobilités durables en territoires ruraux et moyennement denses
- Territoires d'industrie en transition écologique

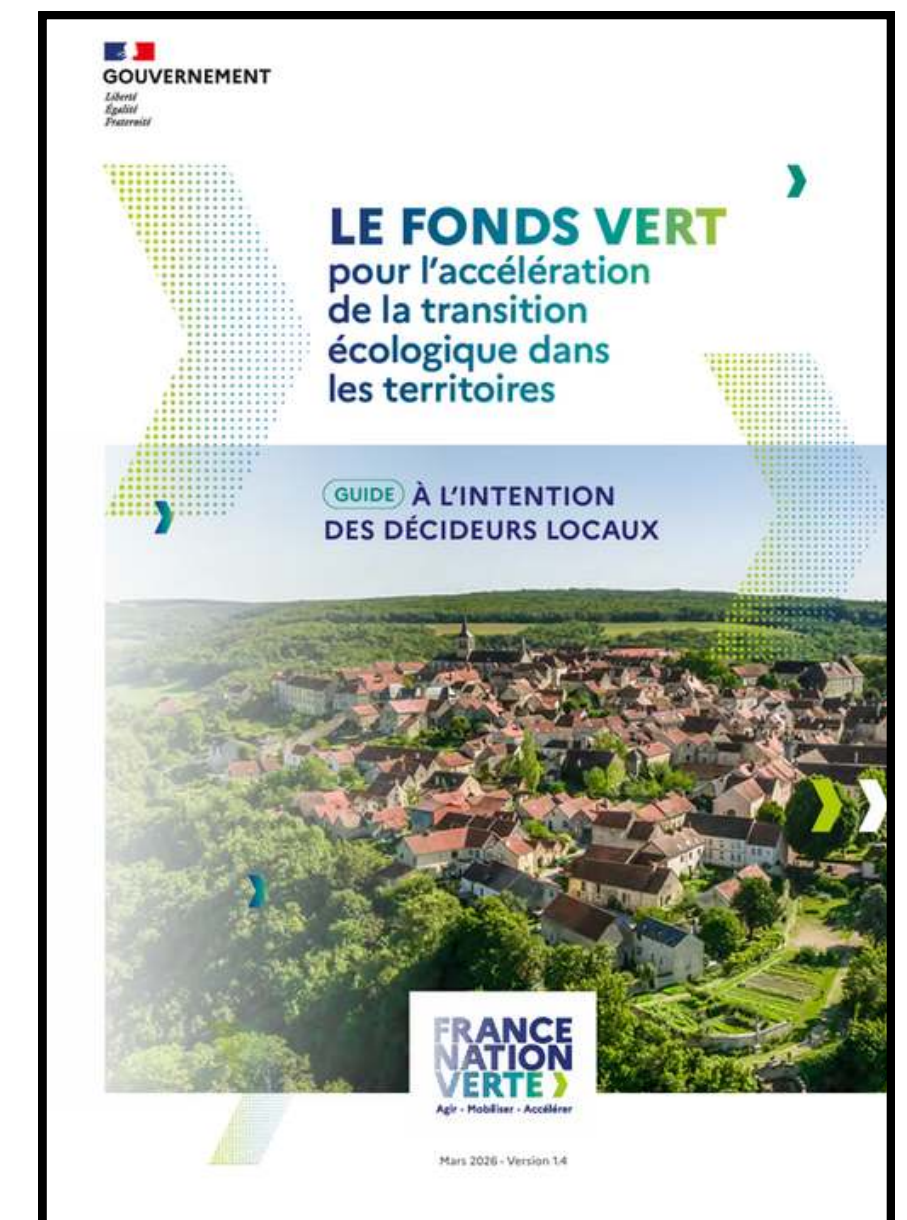
Appui à l'ingénierie



- Aide à l'identification des besoins et des solutions à mettre en œuvre en amont des projets
- Amélioration et sécurisation des projets dès leur conception
- Accompagnement en phase de réalisation jusqu'à l'évaluation



Agir • Mobiliser • Accélérer



contact: préfecture de la Somme : pref-fonds-vert@somme.gouv.fr

FOCUS GRANDES AIDES

FNADT - FONDS NATIONAL D'AMÉNAGEMENT DU TERRITOIRE

Pour toutes communes, mais plutôt réservé aux “Gros projets”

3 axes:

- emploi,
- attractivité,
- actions innovantes ou expérimentales

Exemple: MSP de Trois-Rivières

contact: manon.sion@somme.gouv.fr | david.de-sousa@somme.gouv.fr

DE TRES NOMBREUX DISPOSITIFS

Site internet pour l'ensemble des dispositifs régionaux:

“<https://guide-aides.hautsdefrance.fr>”



Région
Hauts-de-France

Antenne régionale,
de très bons conseils

0 800 026 080

Service & appel
gratuits

DE TRES NOMBREUX DISPOSITIFS

Plateforme dédiée au dépôt des dossiers

“<https://aides.hautsdefrance.fr/sub/tiers/authentication>”



Région
Hauts-de-France

Plateforme des Aides et Subventions
Région Hauts-de-France

ACCUEIL S'IDENTIFIER RECHERCHER UNE AIDE

Actualités

11/05/2026
Opération de maintenance - Plateforme des Aides et Subventions
Pour des raisons de maintenance, la plateforme des aides et subventions de la Région Hauts-de-France sera indisponible ce mardi 12 mai 2026 à partir de 18h00 et pour une durée maximum d'une heure. Veuillez nous excuser pour la gêne occasionnée.
VOIR PLUS

24/04/2026
BESS campagne 2026/2027 ouverte début juin
La campagne 2026/2027, des bourses d'études sanitaires et sociales (BESS), sera ouverte début juin.
VOIR PLUS

16/04/2026
Guides d'utilisation de la plateforme
Vous trouverez ci-dessous les guides de création d'un compte et de connexion
VOIR PLUS

PRINCIPAUX DISPOSITIFS



Région
Hauts-de-France

Politique d'Aides aux Communes et aux Territoires (ACTes):

- FSPS: Fonds de Soutien aux Projets Structurants
 - Maintien ou amélioration de services mutualisés
 - Opérations de dimension intercommunale de reconversion des friches
- FAPL: Fonds d'Appui aux Projets Locaux des communes rurales des hauts de France
 - construction, extension, requalification de bâtiments publics, intégrant une amélioration de la performance énergétique ou une mise en accessibilité
 - d'aménagements qualitatifs d'espaces publics contribuant à la végétalisation, à la désimperméabilisation et au recyclage foncier
 - Mobilité décarbonée favorisant notamment les pratiques de mobilité « active ».

Contact: ACTes@hautsdefrance.fr ou antenne régionale (Abbeville/Amiens/Montdidier)

FONDS D'APPUI AUX COMMUNES

Le fonds d'appui aux communes permet d'obtenir une aide s'élevant à un taux maximum de 25% du montant HT des dépenses éligibles (relevé à 30% pour les projets relevant des priorités départementales). Cette aide est également plafonnée à 100 000 euros.

Priorités: Transition écologique, Accessibilité, Education, Soutien au commerce de proximité, Santé, Equipements culturels, projet relevant du programme Vallée de Somme - Vallée Idéale

Le nombre de dossiers portés au département ne peut excéder le nombre de deux par commune par ans. Ces dossiers peuvent toutefois contenir plusieurs opérations.

FONDS EN FAVEUR DE L'ATTRACTIVITÉ DES COMMUNES "PETITES VILLES DE DEMAIN" ET DES BOURGS STRUCTURANTS SAMARIENS

somme
LE CONSEIL DÉPARTEMENTAL

(62 communes concernées sur le département)

Taux de subvention maximum de 40 % de l'assiette éligible avec une aide financière plafonnée à 300 000 € par commune sur la période 2023-2027

Seuil minimum des dépenses éligibles fixé à 20 000 € HT

➤ aux 20 communes lauréates du programme national « Petites villes de demain » :

✓ AILLY-SUR-NOYE	✓ CONTY	✓ FLIXECOURT	✓ NESLE	✓ ROSIÈRES-EN-SANTERRE
✓ AIRAINES	✓ CORBIE	✓ FRIVILLE-ESCARBOTIN	✓ OISEMONT	✓ ROYE
✓ CAYEUX-SUR-MER	✓ CRÉCY-EN-PONTHIEU	✓ HAM	✓ PÉRONNE	✓ RUE
✓ CHAULNES	✓ DOULLENS	✓ MOREUIL	✓ POIX-DE-PICARDIE	✓ SAINT-VALÉRY-SUR-SOMME

➤ aux bourgs structurants engagés dans une démarche d'attractivité :

✓ AILLY-LE-HAUT-CLOCHER	✓ BRAY-SUR-SOMME	✓ GLISY	✓ MONTDIDIER	✓ SAINT-RIQUIER
✓ AILLY-SUR-SOMME	✓ CAGNY	✓ HALLENCOURT	✓ NOUVION	✓ SALEUX
✓ ALBERT	✓ CAMON	✓ HARBONNIÈRES	✓ PICQUIGNY	✓ SALOUËL
✓ AULT	✓ DREUIL-LÈS-AMIENS	✓ HORNOY-LE-BOURG	✓ PONT-DE-METZ	✓ VIGNACOURT
✓ BEAUCAMPS-LE-VIEUX	✓ DURY	✓ LE CROTOY	✓ QUEVAUVILLERS	✓ VILLERS-BOCAGE
✓ BEAUVAL	✓ FEUQUIÈRES-EN-VIMEU	✓ LONGPRÉ-LÈS-CORPS-SAINTS	✓ RIVERY	✓ VILLERS-BRETONNEUX
✓ BERNAVILLE	✓ FLESSELLES	✓ LONGUEAU	✓ ROISEL	
✓ BOUTTENCOURT	✓ FRESSENEVILLE	✓ MERS-LES-BAINS	✓ SAINT-LÉGER-LES-DOMART	
✓ BOVES	✓ GAMACHES	✓ MOLLIEUS-DREUIL	✓ SAINT-OUEN	

QUELQUES CONSEILS

SE FAIRE ACCOMPAGNER POUR SES GROS PROJETS

Vos grands projets vous amèneront à recruter des maitres d'oeuvre, ces derniers accompagnent de plus en plus le maitre d'ouvrage dans sa recherche de subvention même si ce n'est vraiment son rôle.

Prendre une "assistance à maîtrise d'ouvrage" est parfois fort utile:

L'Ameva par exemple vous proposera ses services si vous vous lancer dans la reconstruction d'un système assainissement. Sur d'autres sujets TE80, pourra vous accompagner.

Au delà de la recherche des subventions, l'AMOA vous accompagnera sur les réglementations et normes en vigueur: dossier loi sur l'eau notamment si nous restons dans le cas de l'assainissement, code du marché public...

TERRITOIRE D'ENERGIE SOMME

Axes d'intervention:

- Réseau public d'électricité
- Réseau public de gaz
- Communication électronique
- Eclairage public
- Vidéoprotection
- Mobilités durable
- Rénovation énergétique
- Réseaux de chaleur
- Solaire photovoltaïque
- Précarité énergétique
- Dispositif "les Arts de la Rue"



EPTB SOMME



EPTB Somme, Ameva doit gérer les SAGEs des bassins de la Somme mais propose aussi une AMO aux communes



OPÉRATEURS DE L'ÉTAT

Agence Nationale de la cohésion des territoires
(ANCT)

Agence de la transition écologique (ADEME)

Agence de l'eau (Artois-Picardie)

Agence Nationale de l'Habitat (ANAH)

Agence Nationale du sport (ANS)

Dans la jungle des dispositifs, une
approche thématique nous semblait
préférable:

Fiches conseils disponibles sur
remicardon.fr



agence nationale
de la cohésion
des territoires



AGENCE
NATIONALE
DU SPORT



RÉGION: PRINCIPAUX DISPOSITIFS EQUIPEMENTS SPORTIFS

ESAL - Equipement Sportif en accès libre

Taux maximal fixé à 50% des dépenses recevables et le plafond fixé à 35 000 €.

E2ST - Equipement Sportif Structurant

Réservé aux projets à rayonnement intercommunal

Contacts:

Christelle CLAUSSIER christelle.clausier@hautsdefrance.fr

Anissa BOUCETHA anissa.boucetha@hautsdefrance.fr



Région
Hauts-de-France



AGENCE NATIONALE DU SPORT



L'Agence Nationale du sport a été un partenaire très généreux sur le mandat 2020-2026.

Depuis la fin des JO de Paris 2024, elle se recentre sur 2 thématiques:

- l'aide à la création de piscines
- l'aide au handisport

Nous avons résumé et intégré ses dispositifs dans la fiche conseil consacrée aux équipements sportifs



RÉGION: PRINCIPAUX DISPOSITIFS

PROTECTION DU PATRIMOINE



Région
Hauts-de-France

- DIAGP: Evaluation et de diagnostic pour un projet de restauration du patrimoine protégé et non protégé : subvention plafonnée à 15 000 € et 80% du montant des dépenses
- REPP: Renovation patrimoine protégé: Subvention jusqu'à 50% du montant des dépenses et plafonds de 200 000€ à 600 000€ en fonction de la contribution du projet à la transition écologique REV3
- RPNP: Rénovation patrimoine non-protégé: Subvention jusqu'à 50% du montant des dépenses et plafonds de 100 000€ à 250 000€ en fonction de la contribution du projet à la transition écologique REV3

Contact : restaurationpatrimoine@hautsdefrance.fr

Avril 2026



UNE RESPONSABILITE COMMUNALE

La France compte 40 000 à 50 000 bâtiments religieux, dont une majorité d'église.

Avec les lois de séparation de l'Église et de l'État, l'entretien des églises reste généralement à la charge des collectivités locales. En effet, dans la majorité des cas, les églises appartiennent aux communes mais il peut y avoir des exceptions. Généralement tout dépend de leur date de construction. Si elle a été construite avant 1905, l'église appartient à la commune, sinon elle appartient à l'association du diocèse.

La commune est donc responsable du bâtiment et de son entretien mais aussi des dommages causés par le mauvais entretien et l'absence de travaux, et ce, même lorsque l'église est protégée au titre des Monuments Historiques. En effet, si 26 000 édifices sont inscrits ou classés par les services du ministère de la culture, cela amène quelques contraintes mais aussi des financements pour l'entretien, sans pour autant retirer la responsabilité de la collectivité locale.



Remi Cardon, sénateur de la Somme - 33, Rue Roger Salengro - 80450 CAMON - 03 22 46 31 37

ACTEURS PRIVÉS

Essentiellement pour des opérations de sauvegarde du patrimoine

- Fondations
- Associations
- Mécénat
- Financement participatif

Avril 2026



FINANCEMENT PARTICIPATIF

BESOIN D'ARGENT POUR FINANCER VOS PROJETS ?

Crowdfunding, mécénat ou financement participatif... Derrière ces noms parfois obscurs se cachent finalement une seule et même démarche qui consiste à solliciter le plus grand nombre possible de personnes (physiques et morales) pour financer un projet.

Les collectivités locales peuvent tout à fait avoir recours à ce mécanisme pour financer leur projet.

Cette démarche est plus ou moins rentrée dans les mœurs pour la sauvegarde du patrimoine avec la fondation du même nom. Elle est rarement utilisée pour les autres projets et peut donc apparaître curieuse, voire dérangeante. Elle présente néanmoins certains avantages intéressants et nécessite surtout une communication particulièrement soignée.

Nous vous présentons dans cette fiche conseil les meilleures pratiques en la matière, afin de vous donner une information complète et qui sait, pouvoir sauter le pas si le coeur vous en dit.



Rémi Cardon, sénateur de la Somme - 33 Rue Roger Salengro, - 80450 Camon - 03 22 46 31 37

AGENCE DE L'EAU



L'eau paye l'eau comme on dit. Ainsi l'Agence de l'eau (Artois-Picardie) accompagne naturellement les collectivités qui entreprennent des travaux de rénovation de leur STEP (Station d'épuration) ou de rénovation de leur réseau d'adduction en eau potable (réseau fuyard, interconnexion, mis en sécurité des puits)

De manière moins intuitive, l'agence de l'eau peut intervenir pour la création d'une mare ou la désimperméabilisation des sols lors d'opérations de rénovation urbaine.

AGENCE DE LA TRANSITION ÉCOLOGIQUE



ADEME dispose de son propre moteur de recherche pour ses aides

Certaines seulement sont accessibles aux communes

L'assistance d'un expert thématique est à envisagé:

TE80 a d'ailleurs signé une convention avec l'ADEME afin de financer des conseillers en énergie partagés et être le guichet d'accès au dispositif "fonds chaleur"

<https://agirpourlatransition.ademe.fr/collectivites/aides-financieres>



EUROPE

Quelques dispositifs sont directement accessibles aux communes

Les aides passent surtout par de plus gros porteurs (EPCI, Département)...

La Région est redistributrice de subventions européennes





La
Somme
a de **l'avenir**